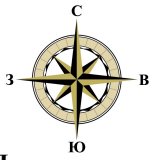


ПОКВАРТАЛЬНАЯ КАРТА-СХЕМА
ПОДРАЗДЕЛЕНИЯ ЛЕСОВ ПО ЦЕЛЕВОМУ НАЗНАЧЕНИЮ С
НАНЕСЕНИЕМ МЕСТОПОЛОЖЕНИЯ СУЩЕСТВУЮЩИХ И
ПРОЕКТИРУЕМЫХ ОСОБО ОХРАНЯЕМЫХ ПРИРОДНЫХ
ТЕРРИТОРИЙ И ОБЪЕКТОВ, ОБЪЕКТОВ ЛЕСНОЙ,
ЛЕСОПЕРЕРАБАТЫВАЮЩЕЙ ИНФРАСТРУКТУРЫ, ОБЪЕКТОВ
НЕ СВЯЗАННЫХ С СОЗДАНИЕМ ЛЕСНОЙ ИНФРАСТРУКТУРЫ
ЮРГИНСКОГО ЛЕСНИЧЕСТВА
КЕМЕРОВСКОЙ ОБЛАСТИ – КУЗБАССА
Масштаб 1:400 000

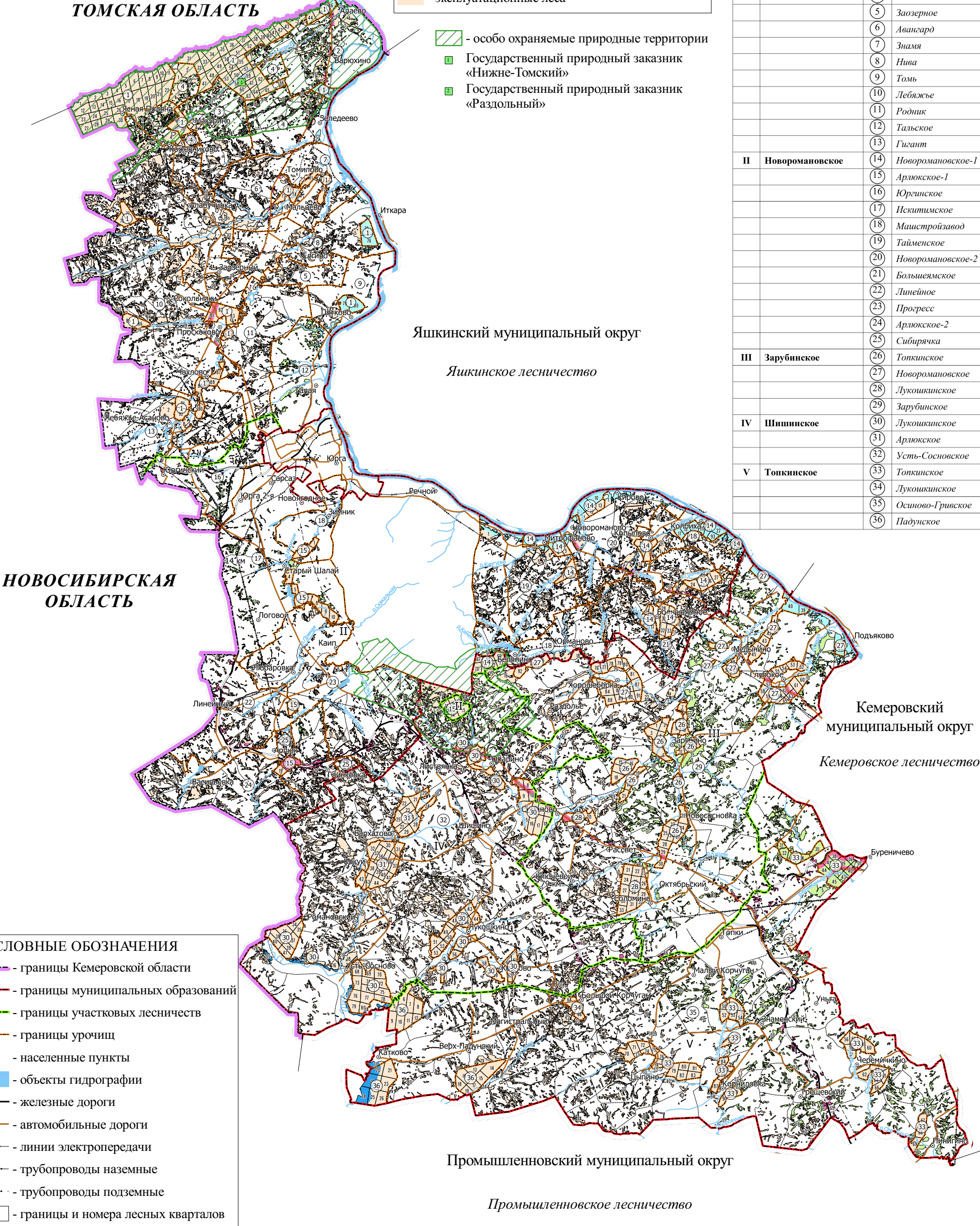
- ЦЕЛЕВОЕ НАЗНАЧЕНИЕ
И КАТЕГОРИИ ЗАЩИТНЫХ ЛЕСОВ**
- леса, расположенные в водоохранных зонах
 - леса, расположенные в защитных полосах лесов
 - леса, расположенные в зеленых зонах
 - запретные полосы лесов, расположенные
вдоль водных объектов
 - нерестоохранные полосы лесов
 - эксплуатационные леса



ЭКСПЛИКАЦИЯ

№№	УЧАСТКОВОЕ ЛЕСНИЧЕСТВО	№№	УРОЧИЩЕ
I	Проскоковское	1	Проскоковское
		2	Россия
		3	Правда
		4	Исток
		5	Заозерное
		6	Авангард
		7	Знамя
		8	Нива
		9	Томь
		10	Лебяжье
		11	Родник
		12	Тальское
		13	Гигант
II	Новоромановское	14	Новоромановское-1
		15	Арлюкское-1
		16	Юргинское
		17	Искитимское
		18	Машиностроитель
		19	Тайменское
		20	Новоромановское-2
		21	Большеемское
		22	Линейное
		23	Прогресс
		24	Арлюкское-2
		25	Сибирячка
III	Зарубинское	26	Топкинское
		27	Новоромановское
		28	Лукошкинское
		29	Зарубинское
IV	Шишинское	30	Лукошкинское
		31	Арлюкское
V	Топкинское	32	Усть-Сосновское
		33	Топкинское
		34	Лукошкинское
		35	Осиново-Гривское
		36	Падунское

- особо охраняемые природные территории
- Государственный природный заказник
«Нижне-Томский»
- Государственный природный заказник
«Раздольный»



- УСЛОВНЫЕ ОБОЗНАЧЕНИЯ**
- границы Кемеровской области
 - границы муниципальных образований
 - границы участковых лесничеств
 - границы урочищ
 - - населенные пункты
 - - объекты гидрографии
 - - железные дороги
 - - автомобильные дороги
 - - линии электропередачи
 - - трубопроводы наземные
 - - трубопроводы подземные
 - 15 - границы и номера лесных кварталов